



Αποτελέσματα της Έρευνας Πάνελ



*Εβδομαδιαία Εξέλιξη Τιμής και Πληρότητας
Περίοδος Ιουνίου-Οκτωβρίου 2021*



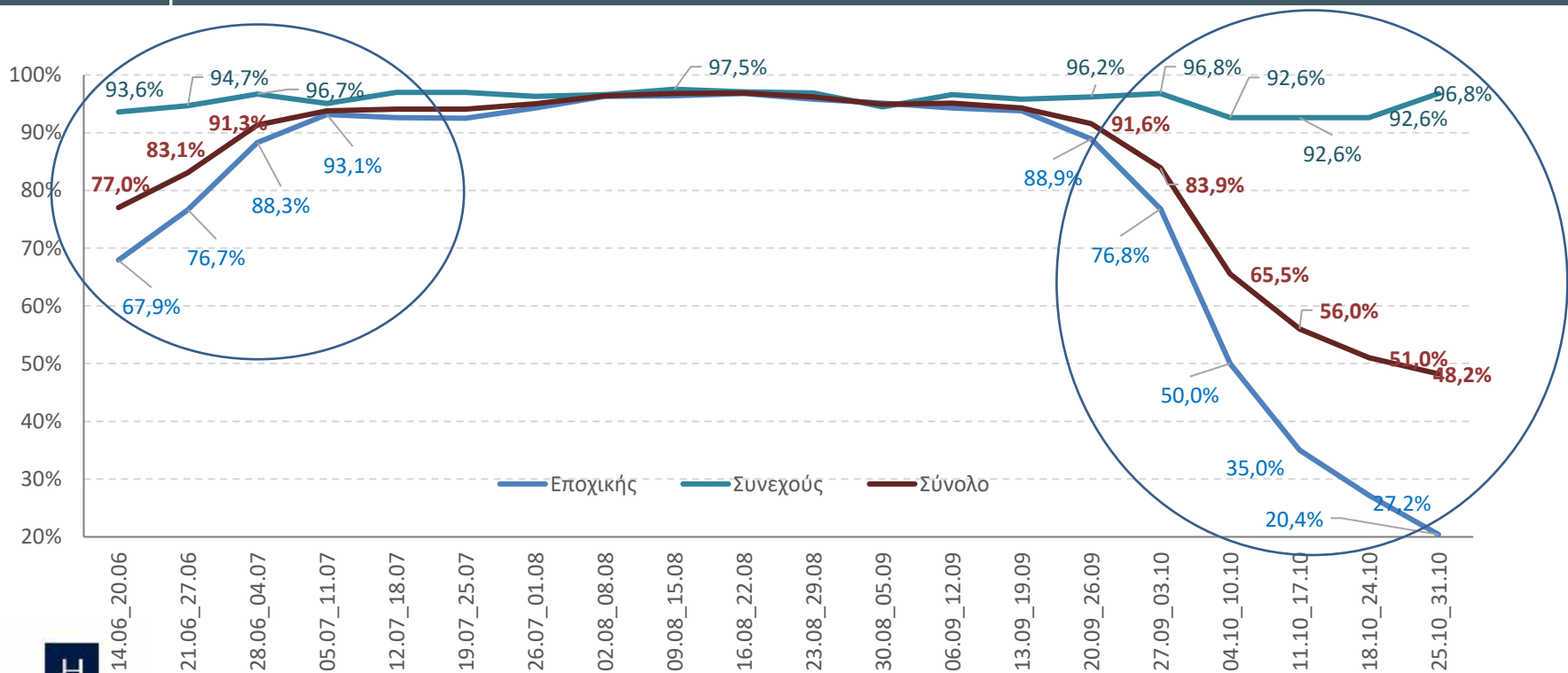
ΕΠΕΑΕΚ
ΕΛΛΗΝΙΚΗ ΕΝΩΣΗ ΠΡΟΒΛΕΨΕΩΝ
ΕΛΛΗΝΙΚΟ ΣΥΝΔΕΣΜΟΣ ΟΤΕΛ

Ινστιτούτο Τουριστικών Ερευνών και Προβλέψεων www.itep.gr

10 Νοεμβρίου 2021

ΤΙΤΛΟΣ ΕΡΕΥΝΑΣ	Εβδομαδιαία Έρευνα Πάνελ 2021
ΦΟΡΕΑΣ ΑΝΑΘΕΣΗΣ	Ξενοδοχειακό Επιμελητήριο Ελλάδος (ΞΕΕ)
ΦΟΡΕΑΣ ΥΛΟΠΟΙΗΣΗΣ	Ινστιτούτο Τουριστικών Ερευνών και Προβλέψεων (ΙΤΕΠ)
ΠΕΡΙΟΔΟΣ ΑΝΑΦΟΡΑΣ	06-10/2021
ΠΕΡΙΟΔΟΣ ΔΙΕΞΑΓΩΓΗΣ	14 Ιουλίου – 31 Οκτωβρίου 2021 / ανά βδομάδα
ΗΜΕΡΟΜΗΝΙΑ ΠΑΡΑΔΟΣΗΣ	1 Νοεμβρίου 2021
ΠΛΗΘΥΣΜΟΣ	Σύνολο Ξενοδοχειακών Μονάδων Ελλάδος
ΣΤΑΤΙΣΤΙΚΗ ΜΟΝΑΔΑ	Ξενοδοχειακή Μονάδα
ΜΗΤΡΩΟ	Το Μητρώο του ΞΕΕ
ΤΑΞΙΝΟΜΗΣΕΙΣ	NACE, Κατηγορίες Ξενοδοχείων
ΜΕΘΟΔΟΣ ΔΕΙΓΜΑΤΟΛΗΨΙΑΣ	Πάνελ
ΣΤΑΘΜΙΣΗ	Τριπλή (Κατηγορία, Περιφέρεια, Μέγεθος)
ΜΕΓΕΘΟΣ ΔΕΙΓΜ./ΠΛΗΘΥΣΜΟΥ	Μέγεθος πάνελ = 450 / N = 10.050
ΜΕΘΟΔΟΣ ΣΥΛΛΟΓΗΣ	CAWI

Εβδομαδιαία Εξέλιξη Ανοίγματος Ξενοδοχείου, 2021

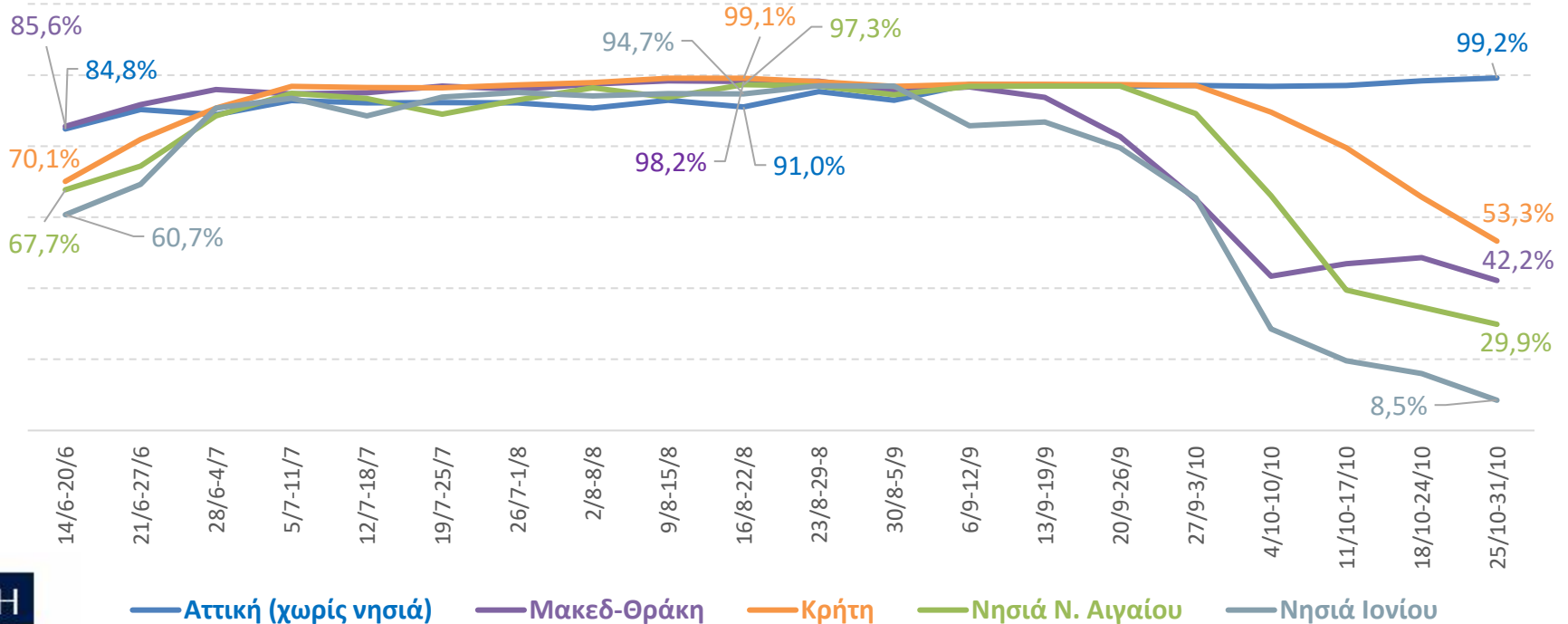


Ποσοστό Ανοικτών Ξενοδοχείων κατά την Έναρξη της Έρευνας σε Επιλεγμένες Περιφέρειες, 2021

Περιφέρεια	14/06 – 20/06	21/06 – 27/06	28/06 – 04/07	05/07 – 11/07
Αττική	84,8%	90,3%	88,8%	92,8%
Μακεδονία-Θράκη	85,6%	91,7%	95,9%	94,7%
Κρήτη	70,1%	81,9%	90,7%	96,8%
Νότιο Αιγαίο	67,7%	74,4%	88,5%	94,9%
Νησιά Ιονίου	60,7%	74,4%	90,7%	93,5%
Σύνολο Επικράτειας	77,0%	83,1%	91,3%	93,8%

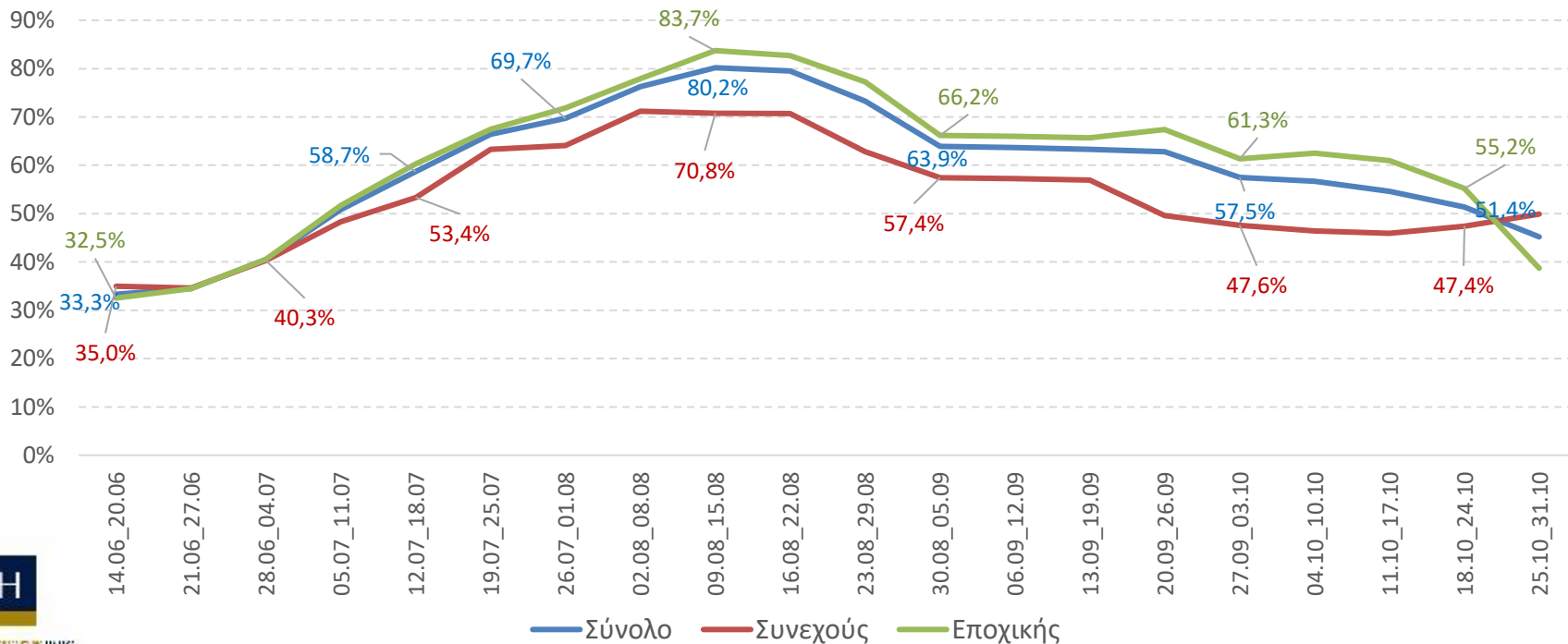
Περιφέρεια	27/9 - 03/10	4/10 – 10/10	11/10 – 17/10	18/10 – 24/10	25/10 – 31/10
Αττική	97,1%	96,8%	97,1%	98,4%	99,2%
Μακεδονία-Θράκη	65,0%	43,4%	46,9%	48,6%	42,2%
Κρήτη	97,1%	89,6%	79,5%	65,7%	53,3%
Νότιο Αιγαίο	89,2%	66,1%	39,5%	34,7%	29,9%
Νησιά Ιονίου	65,4%	28,6%	19,6%	16,0%	8,5%
Σύνολο Επικράτειας	83,9%	65,5%	56,0%	51,0%	48,2%

Ποσοστό Ανοικτών Ξενοδοχείων κατά τη Διάρκεια της Έρευνας σε Επιλεγμένες Περιφέρειες, 2021



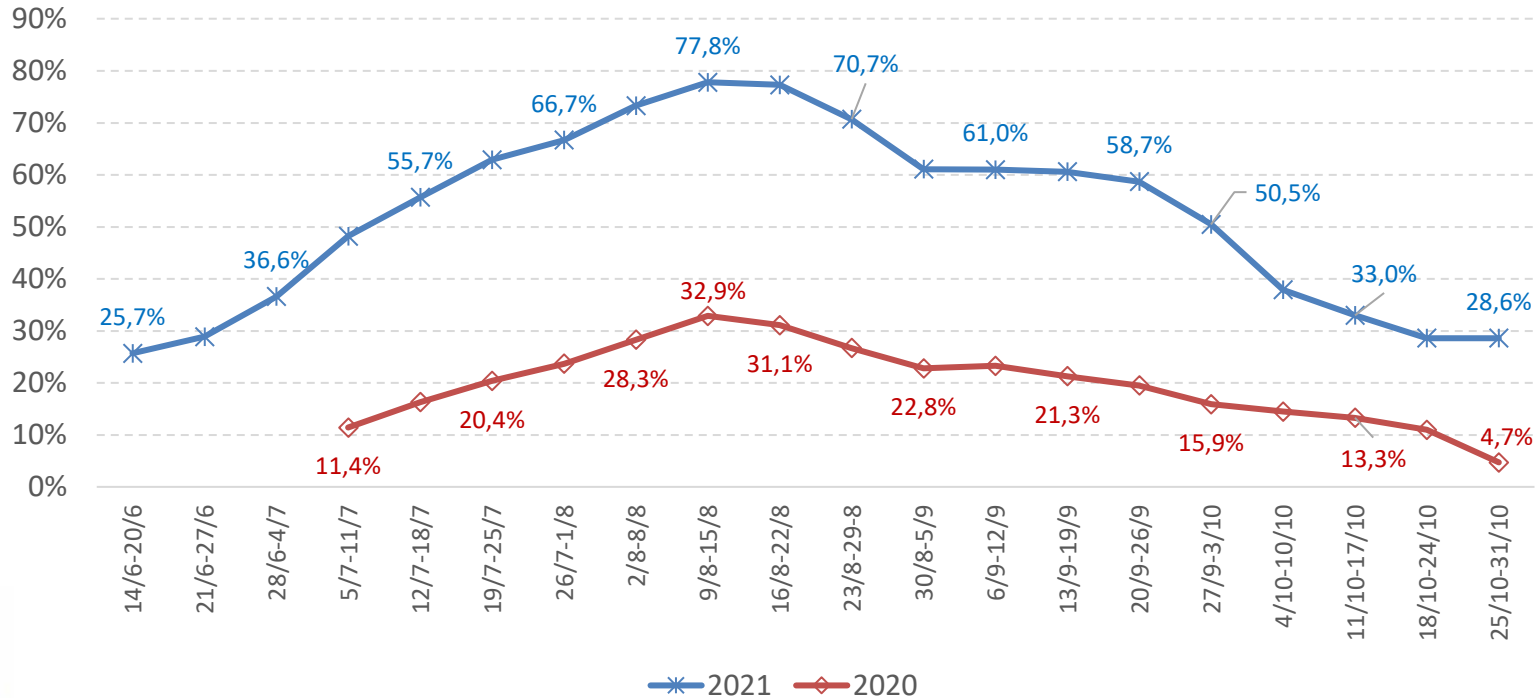
Μέση Πληρότητα στα Ανοιχτά Ξενοδοχεία 2021 Σύνολο, Συνεχούς και Εποχικής Λειτουργίας

Ξενοδοχεία που λειτούργησαν το 2021 (ανοιχτά).



Μέση Πληρότητα^(*) : Εβδομαδιαία Εξέλιξη Σύγκριση 2020 - 2021

() Αναγωγή στο συνολικό ξενοδοχειακό δυναμικό.*



(*) Στο συνολικό ξενοδοχειακό δυναμικό.

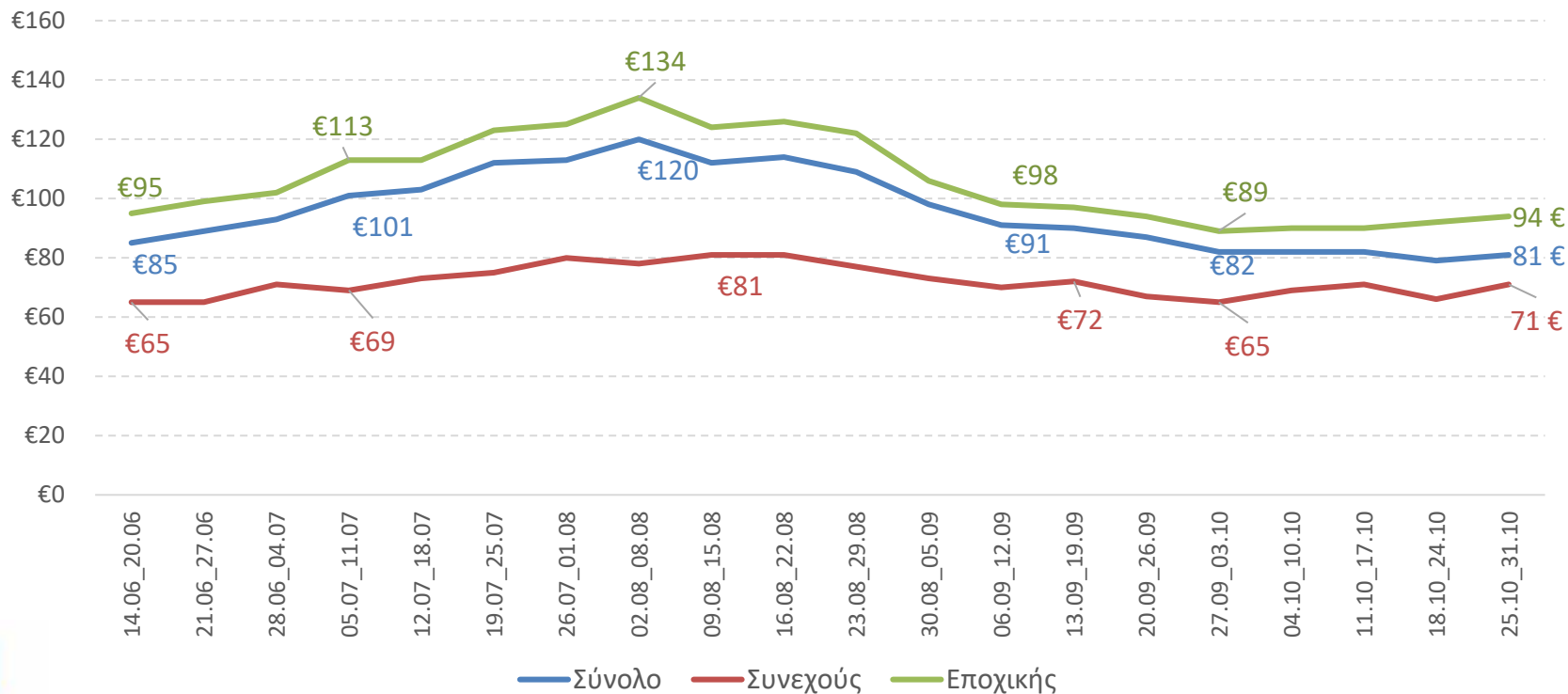
Μήνας	2021	2020	Μήνας	2019
Ιούλιος	54,0%	17,9%	Μάιος	57,3%
Αύγουστος	74,8%	29,8%	Αύγουστος	86,8%
Σεπτέμβριος	58,4%	21,7%	Σεπτέμβριος	79,2%

Ο Ιούλιος του 2020 και 2021 συγκρίνεται με το Μάιο του 2019, καθώς ήταν οι μήνες έναρξης της εκάστοτε τουριστικής περιόδου

Η πληρότητα του Σεπτεμβρίου ξεκίνησε από σχετικά υψηλά επίπεδα, για να διαμορφωθεί τελικά στο 58%, λόγω του κλεισίματος των ξενοδοχείων, αλλά και της χαμηλής πληρότητας των ξενοδοχείων της Αττικής.

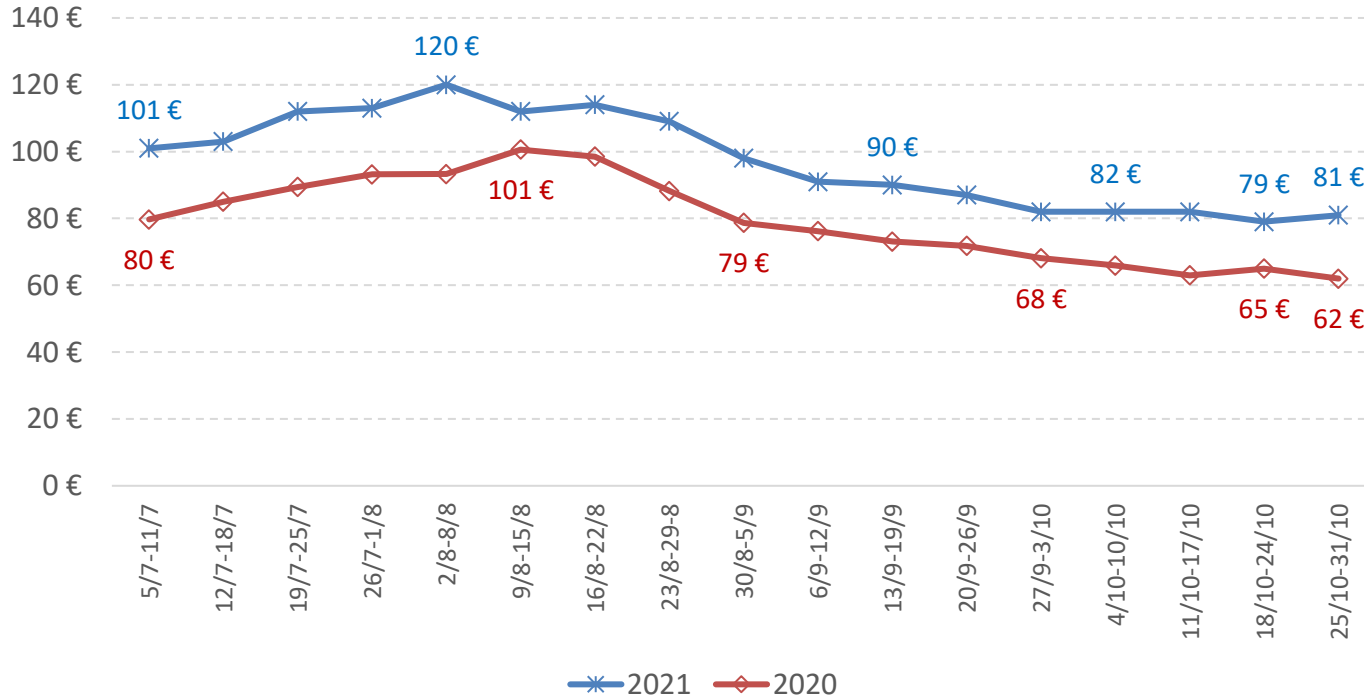
Μέση Τιμή στα Ανοιχτά Ξενοδοχεία 2021

Σύνολο, Συνεχούς και Εποχικής Λειτουργίας



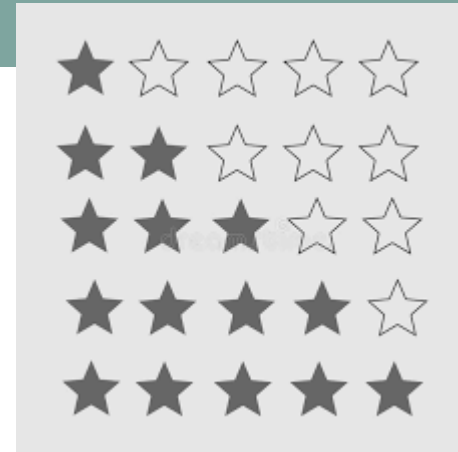
Μέση Τιμή: Εβδομαδιαία Εξέλιξη

Σύγκριση 2020 - 2021



Ανάλυση με βάση την κατηγορία του ξενοδοχείου

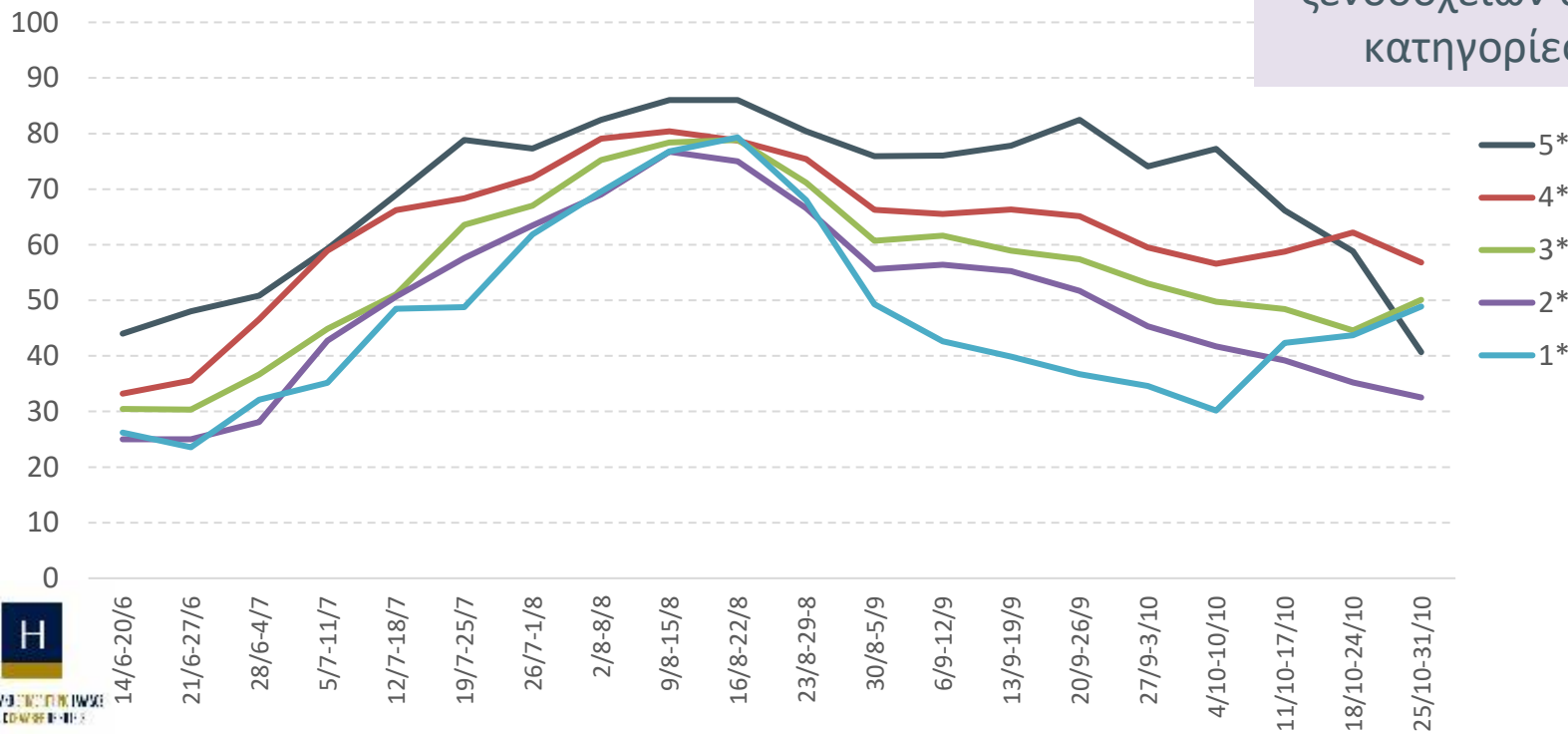
- 5*****
- 4*****
- 3***
- 2**
- 1*

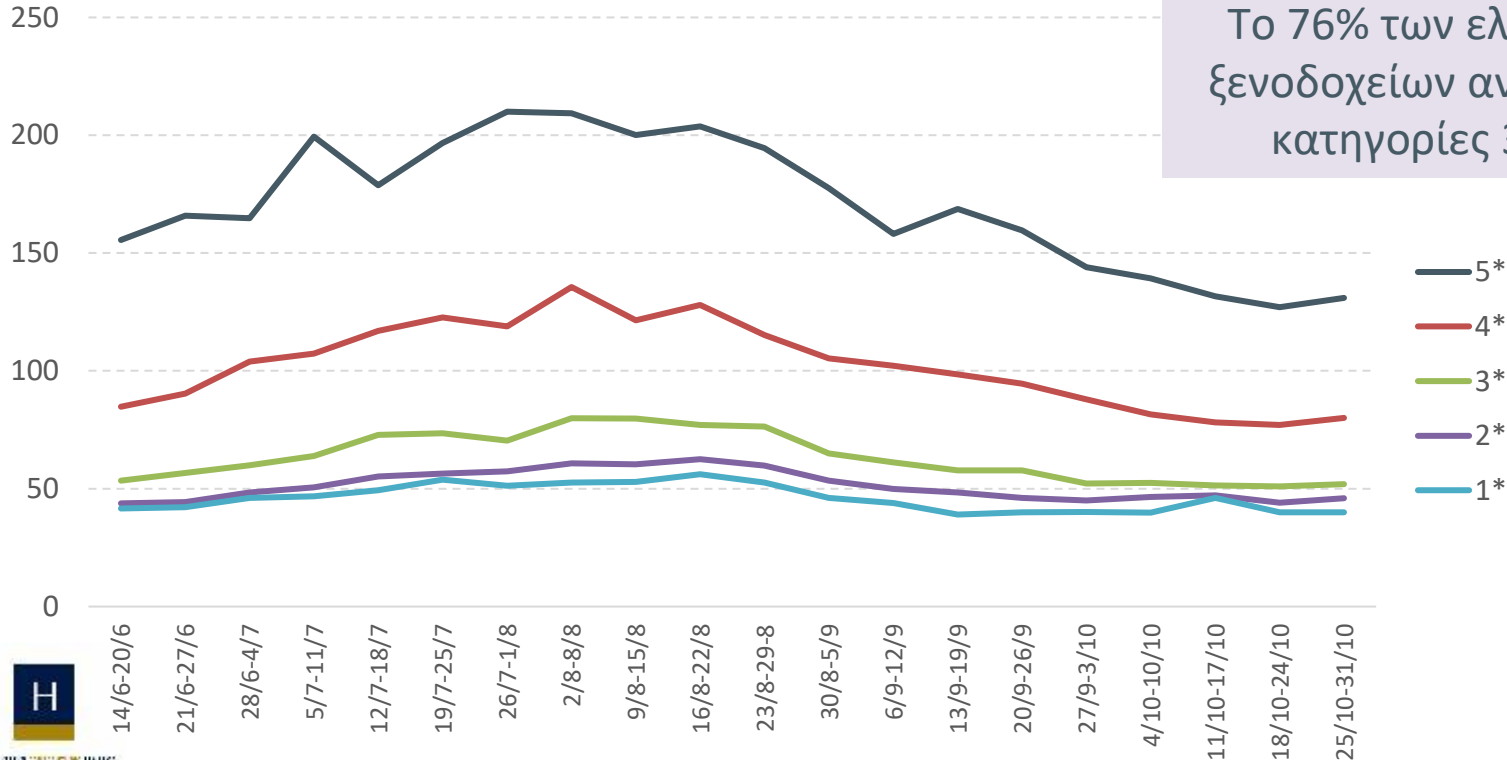


Επιδόσεις των ξενοδοχείων ανά κατηγορία

ΠΛΗΡΟΤΗΤΑ ΣΤΑ ΑΝΟΙΧΤΑ ΞΕΝΟΔΟΧΕΙΑ (%)

Το 76% των ελληνικών ξενοδοχείων ανήκει στις κατηγορίες 3*-1*.





Το 76% των ελληνικών ξενοδοχείων ανήκει στις κατηγορίες 3*-1*.

Περιφερειακή Ανάλυση

Σε Επιλεγμένες Περιφέρειες

- Αττική
- Μακεδονία-Θράκη
- Κρήτη
- Νότιο Αιγαίο
- Νησιά Ιονίου



Μέση Μηνιαία Πληρότητα (*) και Τιμή σε Επιλεγμένες Περιφέρειες - 2021

(*) Αφορά στα ανοιχτά ξενοδοχεία.

Περιφέρεια	Ιούλιος		Αύγουστος		Σεπτέμβριος		Οκτώβριος	
	Πληρότητα	Τιμή	Πληρότητα	Τιμή	Πληρότητα	Τιμή	Πληρότητα	Τιμή
Αττική	57,9%	96 €	59,3%	91 €	63,2%	88 €	52,0%	91 €
Μακεδονία-Θράκη	52,1%	77 €	69,4%	81 €	45,5%	63 €	42,2%	54 €
Κρήτη	63,3%	63 €	82,2%	82 €	73,1%	73 €	58,9%	59 €
Νότιο Αιγαίο	60,9%	61 €	80,7%	81 €	67,4%	67 €	55,7%	56 €
Νησιά Ιονίου	48,3%	48 €	78,3%	78 €	61,9%	62 €	40,7%	41 €
Σύνολο Επικράτειας	57,2%	104 €	77,3%	114 €	62,2%	90 €	52,0%	81 €